

nächster  
Programm-Start:  
25.01.2024

EQUALATE 

# MENTORSHIP PROGRAMM 2024

EMPOWERING THE NEXT GEN OF LEADERS IN SPORTS



MENTORING - DEVELOPMENT - NETWORKING

**JETZT ZUM NÄCHSTEN JAHRGANG ANMELDEN!**

Anmeldeschluss 15. Oktober 2023 - 30 Plätze (first come first serve)

**Info-Veranstaltung:** Zwei Termine: 31. Juli & 30. August jeweils 18-19 Uhr

ZUR  
ANMELDUNG

## WEITERBILDUNG NEU GEDACHT

Weiterbildung ist einer der Faktoren, die sich Arbeitnehmer:innen in ihrem beruflichen Umfeld am meisten wünschen. Es steigert nachweislich nicht nur fachliche Qualifikationen der Arbeitnehmenden, sondern fördert gleichzeitig die Job-Zufriedenheit und Motivation, von der Arbeitgeber:innen gleichermaßen profitieren.

Wir gestalten mit dem **EQUALATE Mentorship Programm** ein einzigartiges Weiterbildungsprogramm, welches neben Fachinhalten, den Austausch mit Gleichgesinnten und das Lernen voneinander in den Fokus stellt.

In unserem **5-monatigen Programm** für Frauen wird Weiterbildung neu gedacht: Das Programm bietet eine einzigartige Plattform, die fachliches wie persönliches Wachstum in den Fokus rückt. Zudem schafft es durch das Zusammenbringen einer diversen, unternehmensübergreifenden Gruppe neue Vernetzungsmöglichkeiten im Sport Business .

## ZIELE DES PROGRAMMS

Dabei ist das Programm mehr als "nur" ein Mentoring. Stetig weiterentwickelt, stehen drei Aspekte im Zentrum:

- **LEARN:** Mentoring mit einer erfahrenen Führungskraft, gepaart mit einem exklusiven Weiterbildungsprogramm zum Ausbau von Fach-, Soft- & Persönlichkeits-Skills
- **CONNECT:** Möglichkeit des Auf- & Ausbaus des eigenen Netzwerkes mittels zahlreicher innovativer Networking-Formate & Peer-to-Peer Coaching
- **GROW:** Persönliche & fachliche Karrierentwicklung in der eigenen (Führungs-) Rolle

Frauen - vor allem in Führungspositionen - sind in der Sportbranche auch im Jahr 2023 immer noch unterrepräsentiert. Mit dem Fokus auf **weibliche Mentees**, wollen wir einen Teil dazu beitragen und gemeinsam mit den teilnehmenden Unternehmen an Veränderung hin zu mehr Geschlechter-Diversität arbeiten.



*"Wachstum - das ist das, was für mich im Fokus des Programms steht. Ob persönlich wie fachlich - davon profitieren nachweislich nicht nur die Mentees, sondern auf Arbeitgeber:innen sowie die Sportbranche ganzheitlich."*

Johanna Mühlbeyer, Gründerin & CEO EQUALATE

## DIE PROGRAMM-SÄULEN:

Das 5-monatige Programm basiert auf drei Säulen:

### (1) MENTORING

**Individuell gematchtes „One-to-One“-Tandem** zur Unterstützung & Beratung bei Themen der Karriere- und Persönlichkeitsentwicklung sowie Austausch über berufliche Erfahrungswerte. Austausch-Frequenz: **ca. 2x monatlich** (meist virtuell)

### (2) DEVELOPMENT

**Zwei mehrteilige Weiterbildungsmodule mit externen Führungskräfte-Trainerinnen:**

#### MODUL 1: Selbstmanagement & Zusammenarbeit

- a) Die eigene & Teampersönlichkeiten (er-)kennen - *in Präsenz (Auftaktveranstaltung)*
- b) Kollaboration & Konflikte - Umgang mit Macht- & Gruppendynamiken - *virtuell*

#### MODUL 2: Führungskompetenzen stärken & ausbauen

- a) Stärkenorientiert sich selbst & andere führen - *virtuell*
- b) Coaching als Führungskraft: individuelle Potenzialentfaltung stärken - *virtuell*

Jedes Modul umfasst zwei Workshops (s.o.), begleitende Unterlagen, Praxisübungen sowie virtuelle Peer-to-Peer-Coachings (Vertiefung der Inhalte im 5er Mentee-Kreis)

### (3) NETWORKING

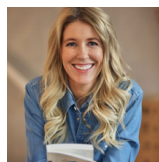
**Zwei Live-Netzwerkveranstaltungen**, regelmäßige **Mentee-Check-Ins**, sowie Zugang zur **digitalen Slack-Community**, bieten Raum für neue Kontakte, Wissens- & Erfahrungsaustausch über den gesamten Jahrgang hinweg

## UNSERE TRAINERINNEN:



#### DOROTHEA MEYER

Coachin & Führungskräftetrainerin für Persönlichkeitsentwicklung - Change Management - Konfliktmanagement



#### SWANTJE ALLMERS

Führungskräfte-Coachin.  
Gründerin von New Work Masterskills & Autorin

## WEITERE PROGRAMM-INFOS:

**MATCHING:** Hier legen wir großen Wert auf Individualität. Ein persönliches Gespräch im Vorfeld, sowie ein umfangreicher Fragebogen über die Wünsche und den Status Quo der Mentee, helfen uns im Matching-Prozess den/ die richtige Mentor:in zu finden.

**ZEITAUFWAND:** Das Programm erstreckt sich über 5 Monate. Neben zwei Präsenz-Tagen (Kick-Off & Closing), findet das Programm ausschließlich virtuell statt und kann gut parallel zu einer Vollzeitstelle absolviert werden. Zeitlicher Aufwand: ca. 1-1,5 h pro Woche.

**MENTEE-VORBEREITUNG:** In einer zusätzlichen Schulungssession bekommen die Mentees noch einmal Unterstützung, hilfreiche Tipps & Unterlagen mit an die Hand, um das Bestmögliche aus dem Mentoring für sich herausziehen zu können.

## ABLAUF AUF EINEN BLICK:



## FÜR WEN IST DAS PROGRAMM GEEIGNET?

Das Programm richtet sich grundsätzlich an Frauen in der Sportbranche oder die, die in die Sportbranche wollen. Wir empfehlen mindestens 5 Jahre Berufserfahrung - nach oben sind keine Grenzen gesetzt:

**Young Professionals:** Frauen, die neue Fähigkeiten erwerben, ihre Sichtbarkeit erhöhen und sich auf ihren nächsten Karriereschritt vorbereiten möchten.

**(Soon to be) Leaders:** Frauen, die sich in ihrer (baldigen) Führungsverantwortung entwickeln, neue Skills erwerben & Austauschpartner:innen finden wollen.

**Career Changers:** Frauen, die einen beruflichen Wechsel anstreben, neue Impulse und Austauschpartner:innen dafür suchen.

## ANMELDUNG & PRICING



### ANMELDE-ZEITRAUM:

ab jetzt bis 15. Oktober 2023 bzw. solange der Vorrat reicht  
Plätze sind auf maximal 30 begrenzt - first-come first serve



### TEILNAHMEGEBÜHR

Firmenkundin: 1.690 Euro (zzgl. MwSt) - Reiskosten exklusive  
Es existiert eine limitierte Anzahl an Plätzen für Privatkundinnen: 1.490 Euro (brutto)



## WHAT'S INCLUDED - DAS GESAMT-PAKET:

- ✓ 5 Monate **1:1 Mentoring** mit individuell gematchter:n Mentor:in
- ✓ **Live-Event "Kick-Off"**: Kennenlernen & Workshop im Mentee-Kreis (tagsüber) + Networking Event (abends) im Gesamt-Jahrgang
- ✓ **Live-Event "Closing"**: Abschluss-Workshop im Mentee-Kreis (tagsüber) + Networking & Closing Event
- ✓ **2 Weiterbildungsmodulare** (s.o.) bestehend jeweils aus zwei Workshops, Workbook, Praxisübungen
- ✓ 4+ virtuelle **Peer-to-peer Coaching Sessions** zur Vertiefung der erlernten Inhalte
- ✓ 3+ virtuelle **Mentee-Community Sessions** zum Sparring & Erfahrungsaustausch
- ✓ Virtueller Lunch Talk zum **Thema Mental Health** mit Sascha Stalica (Apollo18)
- ✓ **Begleitmaterialien** (Mentee-Guide, Protokoll-Vorlagen, Mentoring-Agreement)
- ✓ **Teilnahmezertifikat** nach Abschluss des Mentorship Programms
- ✓ **Persönliche Begleitung** und Support durch das EQUALATE Mentorship Team



"Das perfekte Programm, um ganz individuell Themen mit einer:m Mentor:in außerhalb des eigenen Kosmos zu spiegeln & zu erarbeiten. Mir hat es mit meinen definierten Zielen sehr geholfen und das Netzwerk im Sport erneut vergrößert."

Maja Janzen, Hyrox



"Mich hat das Programm auf sehr vielen Ebenen abgeholt. Meine Erwartungen, mich aus meiner Komfortzone zu bewegen, mich mit mir selbst zu beschäftigen und wertvolle Impulse zu den unterschiedlichsten Themen mitzunehmen, wurden absolut erfüllt. Tolle fachliche Inhalte & einen Mentor, mit dem die Chemie von Anfang an perfekt gestimmt hat und mich gleichermaßen gechallenged hat."

Kerstin Becker, Nielsen Sports



"Intensiver Austausch mit einer tollen Mentorin, Selbstreflexion, aber genauso ein tolles Netzwerk an Gleichgesinnten. Durch den offenen Austausch, die Erfahrungen und die Workshops/Beiträge konnte ich wichtige Erkenntnisse für mich und mein zukünftiges Berufsleben gewinnen. Aus meiner Sicht ein absoluter Mehrwert für die eigene Persönlichkeitsentwicklung und als Mitarbeiterförderung für jedes Unternehmen."

Lavinia Coscione, VfL Wolfsburg

## UNTERNEHMEN, DIE BEREITS MENTEES ENTSENDET HABEN:



Mehr Informationen zu Unternehmenskooperationen findest Du hier!



## NOCH FRAGEN?

Ob zum Programm oder Unternehmenskooperation - melde Dich gern für ein unverbindliches Gespräch bei uns! Oder schau in unsere [FAQs](#)

[Hier Termin vereinbaren](#)

## KONTAKT

**Johanna Mühlbeyer** - Gründerin & CEO EQUALATE  
mentorship@equalate.de  
+49 178 2633112  
[www.equalate.de/mentorship](http://www.equalate.de/mentorship)



EQUALATE